



馬鞍山循道衛理小學

創意秘笈 SCAMPER

替代
SUBSTITUTE

整合
COMBINE

調整
ADAPT

修改
MODIFY

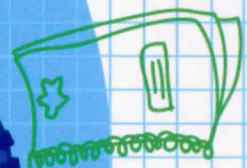
其他用途
PUT TO OTHER USES

消除
ELIMINATE

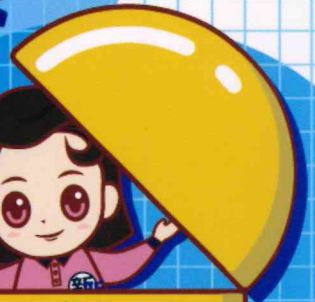
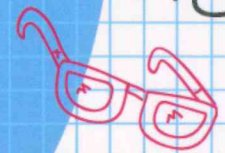
重組
REARRANGE



CO₂



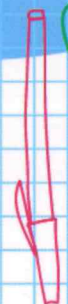
a+b+c



姓名: 余家琦
 班別: 6D
 學號: 31



x-y=?





奔馳法簡介

奔馳法(英語: SCAMPER), 由美國心理學家羅伯特·艾伯爾(Robert F. Eberle)創作, 代表七種改進或改變的方向, 能激發人們推敲出新的構想。

奔馳法簡稱為「SCAMPER」, 主要用於改善製程與改良事物, 透過7個切入點: 替換(substitute)、整合(combine)、調整(adapt)、修改(modify)、其他用途(put to other uses)、消除(eliminate)與重組(rearrange)有助於檢核是否具有調整現狀的新構想。

- S = Substitute(替代) 是否有取代原有功能或材質的新功能或新材質?
- C = Combine(合併) 哪些功能可以和原有功能整合? 如何整合與使用?
- A = Adapt(調適) 原有材質、功能或外觀, 是否有微調的空間?
- M = Magnify/Modify(修改) 原有材質、功能或外觀, 是否有微調或更誇大的空間?
- P = Put to other uses(其他用途) 除了現有功能之外, 能否有其他用途?
- E = Eliminate(消除) 哪些功能可刪除? 哪些材質可減少?
- R = Re-arrange(重排) 以不同方式重新組合產品, 能否改良產品?

於日常應用上, 這些方法可以應用在許多創造性的領域, 如新發明、新穎設計、家居擺設、科技產品、菜式食譜、故事創作或解決日常遇到的問題等。



創多KOL



創新KOL

一至三年級同學可以與家長一同收看 SCAMPER 影片, 然後一起討論小冊子的題目!

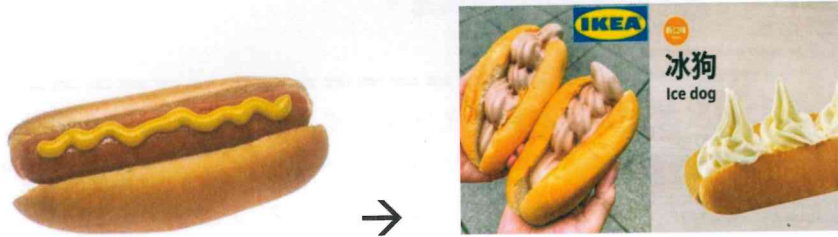
第一招 取代法 SUBSTITUTE

意思:是否可用其他的東西取代呢?

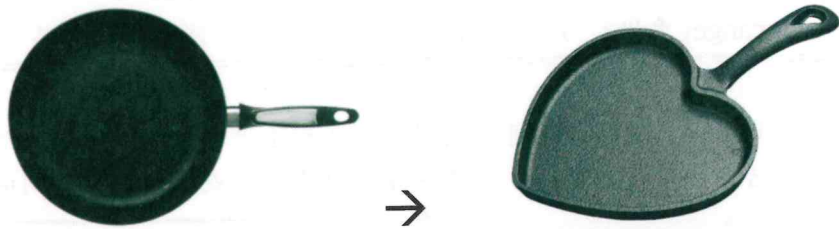


A. 參考例子:

一. 宜家家居 (IKEA) 以雪糕取代香腸，將傳統的熱狗以冰狗形式推出。



二. 以心形的平底鑊取代傳統的圓形平底鑊，便可煎出心形太陽蛋。



B. 思考題:

1. 在炎熱的天氣，進行室外活動時沒有冷氣和電風扇，你會用甚麼東西來取代冷氣和電風扇使自己感到涼快?

我會以扇子代替冷氣和電風扇，其一比較方便，其二比較環保。

2. 飲料的包裝設計是否可以換成不同的形狀? 圓筒的瓶身是否可以換成方形，如何優化包裝的設計?



我的新發明品是 杯套。

此新發明品的特別功能是 能使杯子不易滑落。

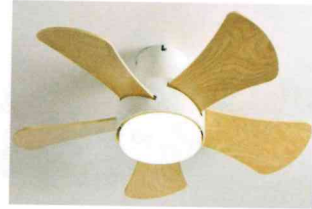
第二招 組合法 COMBINE

意思: 是否可以用兩種或以上的東西合併成一種新發明?



A. 參考例子:

一. 燈 + 風扇 → 風扇燈



二. 傘 + 風扇 → 風扇傘



B. 思考題:

1. 請寫下一些採用組合法的日常例子, 並說明它是由哪兩種東西結合而成的。
(例如 傢俱: 沙發 + 床 = 沙發床)

電器: 冷氣 + 風扇 = 冷氣風扇

食物: 香蕉 + 牛奶 = 香蕉牛奶

2. 請先寫下以下的物品, 然後採用組合法, 選擇以下一件物件創作為一件發明品, 並在橫線上描述這個發明品的特別功能。



1. 一種動物 _____ ; 2. 一種衣著 _____

3. 一種食物 _____ ; 4. 一種電器用品 超迷你電風扇

可以隨身攜帶, 並十分輕便。可以夾在衣服上, 也可以用手拿着, 並會跟風扇一樣涼快。

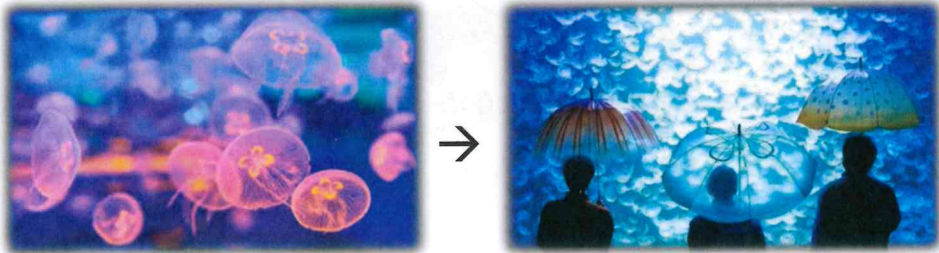
第三招 調整法 ADAPT

意思:原有材質、功能或外觀，是否有微調的空間？採用某產品的特色，是否可以變得更好？對物件作出調整、發展或改善，例如改變物件的形狀或顏色，而成為一種新發明品。

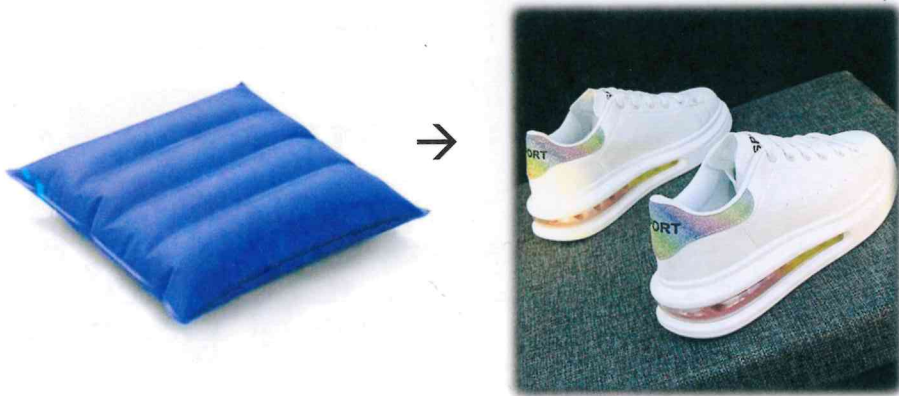


A. 參考例子：

一. 雨傘使用半透明的質料模仿水母的外貌，下雨天撐着雨傘出門，就像是水母在游泳的樣子。



二. 氣墊的避震原理應用到鞋子上變成氣墊鞋。

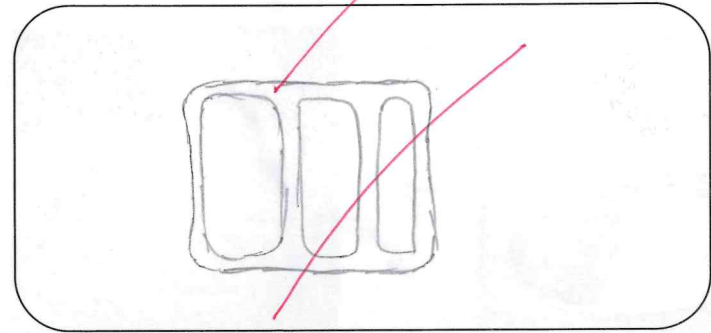


B. 思考題：

1. 嘗試以麵包的造型，設計生活上的物件或衣飾。



我要設計：枕頭



2. 利用調整法，如何讓不喜歡吃香蕉的朋友吃香蕉？



調整吃香蕉的方法，例如：做成甜品

新的吃法有甚麼優點？能讓喜歡甜品不喜歡香蕉的人吃香蕉。

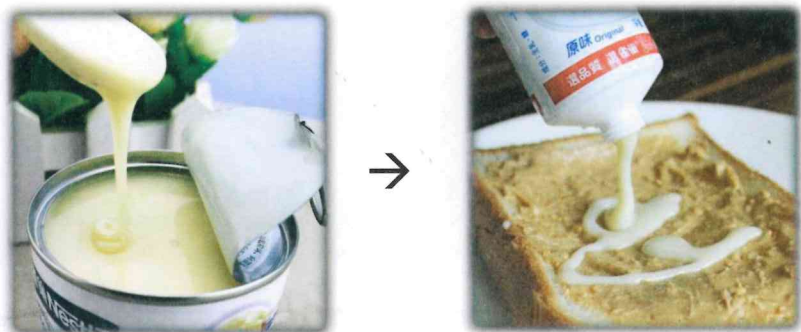
第四招 修改法 MODIFY

意思: 改變原本物品的某些特質如意義、顏色、形式等, 修改成其他樣式: 加大、加高、加長、加粗、加快、加深、變小、變低、變短、變細、變慢、變淺等。



A. 參考例子:

一. 煉奶由罐裝改變到支裝, 就是調整了形狀, 這樣在麵包上塗上煉奶時就更方便。



二. 改變汽車的大小、形狀, 這樣可以減小泊車佔用的空間。



B. 思考題:

1. 學生每天都需要帶水樽上學, 請嘗試修改水樽的形狀/大小, 讓學生更方便攜帶。(畫出及說明)




你的設計圖:





你怎樣修改原本的水樽?

先令體積變小, 之後在兩邊弄出一個凹位, 令學生更方便攜帶。

2. 列舉 3 項用修改法, 修改物件的大小創造出來的日常用品。

例如: 手提電腦

- a. 平底金箍
- b. 雙面膠
- c. 釘書機



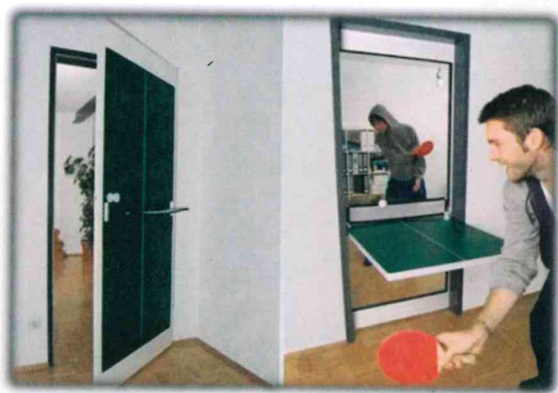
第五招 其他用途法 PUT TO OTHER USES

意思：改變物件的使用方式或目的，而轉為另一用途、功能，從而成為一種新發明品。



A. 參考例子：

一. 把這度門設計改變一下，就可以有其他用途，變做乒乓球枱，這樣既省空間又實用。



二. 體育場最初興建的目的是為運動賽事提供比賽場地，但其實體育場的閒置時間不少，而且佔地相當大，因此常常都會用於其他的活動用途，如演唱會、商業展覽等。



運動賽事



演唱會

B. 思考題：

1. 請寫下花盆的3種用途。

a. 種花

b. 裝東西

c. 鳥巢



創新KOL

2. 請寫下紙袋的3種用途。

a. 裝東西

b. 環保袋

c. 當紙使用



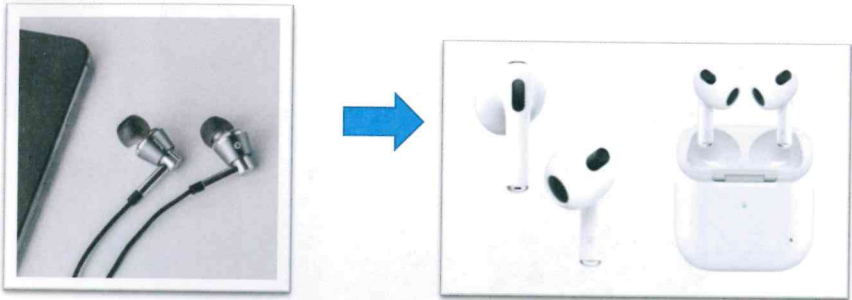
第六招 取消法/消除法 ELIMINATE

意思:取消、減少、刪除原來物件的某些部分，使其更完備、精緻而成為一種新發明品。

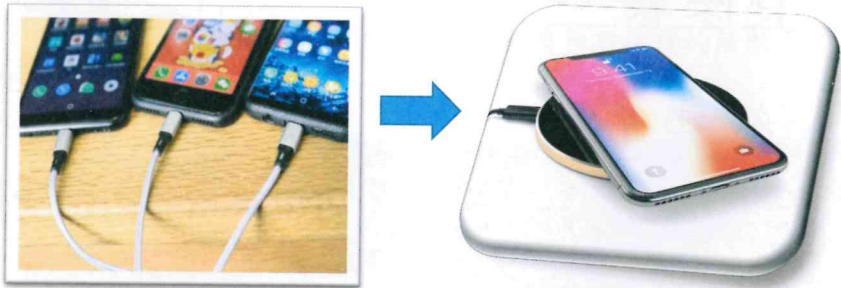


A. 參考例子:

一. 將傳統的有線耳機，轉換作藍芽耳機，這樣人們攜帶耳機時就更方便。

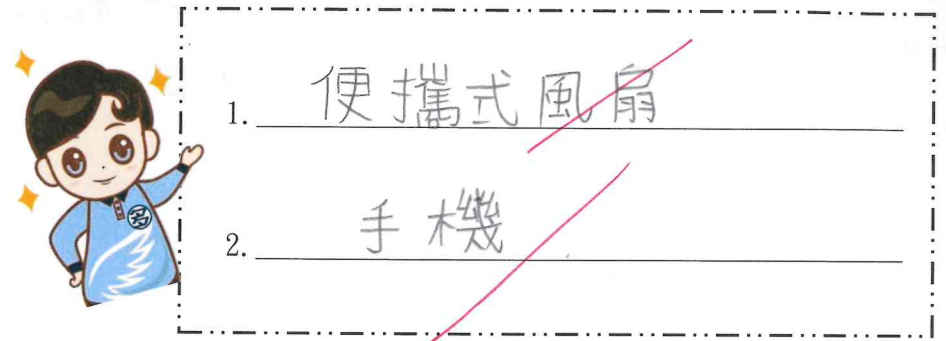


二. 將傳統的有線充電，轉換作無線充電，這樣人們攜帶手機時就更方便。



B. 思考題:

1. 請列舉兩種運用取消法創造出來的日常用品。



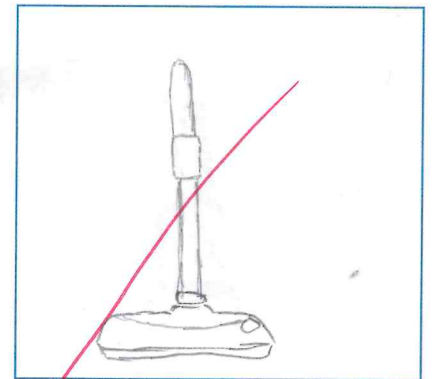
2. 請想想一部吸塵機可以取消或減少哪些部分，而成為一種新產品。

請回答下列問題，然後在右方畫出新產品圖。

- ◆ 可以怎麼簡化產品?
- ◆ 有哪些功能、部分可以簡化?
- ◆ 可以小一點嗎? 輕一點嗎?
- ◆ 如果拿走產品的一部分會如何?



~~可以減少後面的儲備箱。
然後為此吸塵機安裝
一個小儲備箱，並且會
比普通吸塵機更輕便。~~



第七招 反轉法 REARRANGE/REVERSE

意思:反轉物件的某些部分,以不同方式重新組合產品,使之成為一種新發明品。

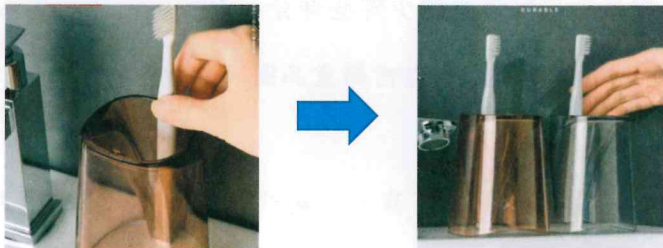


*我們可思考一下以下幾點:

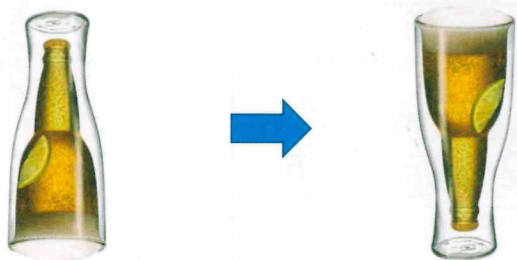
- 正負兩面可以反過來嗎?顛倒一下次序會如何呢?
- 還有其他擺放的次序嗎?
- 產品的組成部分可以互換嗎?

A. 參考例子:

1. 倒轉式風乾防霉菌漱口杯:正常擺放是漱口杯,倒轉擺放是牙刷盛器。



2. 雙層倒轉可樂啤酒樽保冷杯:現設計切割破舊的啤酒瓶,然後倒轉擺放成杯子。



B. 思考題:

1. 請列舉兩種運用重組/反轉法創造出來的日常用品。

1. 沙發床

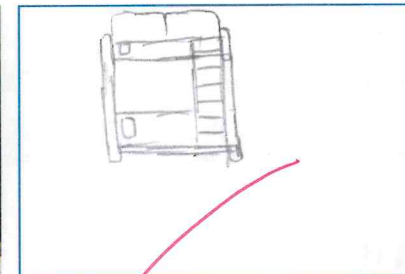
2. 橡架床



2. 請想想一張座椅/沙發可以怎樣利用重組/反轉法製作新發明品。

請介紹你的新發明品,然後在右方畫出新發明品。

繪圖



此新發明品是沙發橡架床。想睡覺時可打開,想坐時可關閉,非常好用。

總結



- S = Substitute(替代) 是否有取代原有功能或材質的新功能或新材質?
- C = Combine(合併) 哪些功能可以和原有功能整合?如何整合與使用?
- A = Adapt(調適) 原有材質、功能或外觀, 是否有微調的空間?
- M = Magnify/Modify(修改) 原有材質、功能或外觀, 是否有微調或更誇大的空間?
- P = Put to other uses(其他用途) 除了現有功能之外, 能否有其他用途?
- E = Eliminate(消除) 哪些功能可刪除? 哪些材質可減少?
- R = Re-arrange(重排) 以不同方式重新組合產品, 能否改良產品?

參考資料:

1. 奔馳法的簡介資料:請參閱奔馳法:《維基百科-自由的百科全書》
2. <https://digitalyoming.com/scamper/>
3. <https://zenmarket.jp/tw/blog/post/9059/>
4. <https://www.viralane.com/1303/>



創多KOL



創新KOL

筆記

Large dashed blue box for notes.



創多KOL



創新KOL